

**!MENT**

bis 12 km/h



Modell: E-20PL-AC

leichte  
Lenkung  
starke  
Leistung



Modell: E-20MG-AC



Modell: E-BF



Modell: E-15BF /E-15BF-AC

## Elektro-Hubwagen mit 1,5t und 2,0t mit DC- oder AC-Technik, als Mitgeh- und Mitfahrgeräte

### Wendig zum Kommissionieren und Verladen

Ihre besondere Stärke entfalten die Elektro-Hubwagen beim Be- und Entladen von Lkw und Containern, in denen sie, auf Grund ihrer kompakten Bauweise einfach manövrieren können.

Die AC-Modelle der Elektro-Hubwagen sind mit einem leistungsoptimierten AC-Antriebsmotor ausgestattet, der eine geringere Leistungsaufnahme als

der DC-Motor hat und somit eine längere Einsatzdauer verspricht.

Alle Geräte sind mit hochwertigen Qualitätsbaugruppen namenhafter Hersteller aus Europa und den USA ausgestattet. Dies ist ein Garant für Sicherheit und Service rund um den Erdball.

Standardmäßig ist der E-20PL-AC mit einer Fahrerplattform und Seitenbügel ausgestattet und ermöglicht einen reibungslosen Mitfahrereinsatz mit Geschwindigkeiten von bis zu 12 km/h und Batterien bis 360Ah.

Alle HanseLifter Elektro-Niederhubwagen sind mit ergonomischen Handteilen ausgestattet, welche für die Bedienung von Rechts- und Linkshändern geeignet sind.



# Elektrohubwagen Reihe E-xxBF/MG/PL

## Electric pallet trucks series E-xxBF/MG/PL

Stand 03/2011

Technische Daten nach DIN 2198  
Technical Data acc. DIN 2198

			Kennzeichen Distinguishing mark					
			HanseLifter	HanseLifter	HanseLifter	HanseLifter	HanseLifter	HanseLifter
1.1	Hersteller (Kurzbezeichnung) Manufacturer (abbreviation)		HanseLifter	HanseLifter	HanseLifter	HanseLifter	HanseLifter	HanseLifter
1.2	Typenzeichen des Herstellers Manufacturers type designation		E-BF	E-15BF	E-15BF-AC	E-20MG-AC	E-20PL-AC	E-20PL-AC360
1.3	Antrieb (Elektro, Netzelektro, Manuell) Driven (Electrical, Manual)		Elektro / Electric	Elektro / Electric	Elektro / Electric	Elektro / Electric	Elektro / Electric	Elektro / Electric
1.4	Bedienung (Hand, Geh, Stand) Operated (Hand, Pedestrian, Standing)		Geh pedestrian	Geh pedestrian	Geh pedestrian	Geh pedestrian	Geh / Stand pedestrian, standing	Geh / Stand pedestrian, standing
1.5	Tragfähigkeit / Last Load Capacity / Rated Load	Q (t)	1,5	1,5	1,5	2,0	2,0	2,0
1.6	Lastschwerpunktabstand Load Center Distance	c (mm)	600	600	600	600	600	600
1.8	Lastabstand Load Distance, center of drive axle to forks	x (mm)	946	963	963	982	982	1003
1.9	Radstand Wheelbase	y (mm)	1250	1217	1217	1480	1420	1440
2.1	Eigengewicht Service Weight	kg	205	278	336	535	645	725
2.2	Achslast, mit Last vorn/hinten Axle loading, laden front/rear	kg	622/1083	760/1026	760/1026	955/1580	1056/1589	1066/1604
2.3	Achslast, ohne Last vorn/hinten Axle loading, unladen front/rear	kg	178/27	222/64	222/64	430/105	521/124	521/124
3.1	Bereifung (Vollgummi, Superelastik, Luft, Polyurethan) Tyres (Solid Rubber, Superelastic, Pneumatic, Polyurethane)		Polyurethan / Polyurethane	Polyurethan / Polyurethane	Polyurethan / Polyurethane	Polyurethan / Polyurethane	Polyurethan / Polyurethane	Polyurethan / Polyurethane
3.2	Reifengröße, vorn Tyre size, front	mm	210x70	252x89	252x89	230x75	230x75	230x75
3.3	Reifengröße, hinten Tyre size, rear	mm	80x60	84x70	84x70	85x70	85x70	85x70
3.4	Zusatzräder (Abmessungen) Add. Wheels (Dimensions)	mm	-	100x40	100x40	85x48	130x55	130x55
3.5	Räder, Anzahl vorn/hinten (x=angetrieben) Wheels, number front/rear (x=driven wheel)		1x4	1x+2/4	1x+2/4	1x+2/4	1x+2/4	1x+2/4
3.6	Spurweite, vorn Tread, front	b <sub>10</sub> (mm)	-	490	490	498	510	510
3.7	Spurweite, hinten Tread, rear	b <sub>11</sub> (mm)	425	360	360	370	370	370
4.1	Hub Lift	h <sub>1</sub> (mm)	115	115	115	115	115	115
4.9	Höhe, Deichsel in Fahrstellung min/max Height of Tiller in Drive Position min/max	h <sub>14</sub> (mm)	745/1040	920/1235	920/1235	825/1190	1150/1470	1150/1470
	Gabelhöhe bei max. Hub Height of Forks at max. Lift	mm	200	200	200	200	200	200
4.15	Höhe gesenkt Height, lowered	h <sub>13</sub> (mm)	85	85	85	85	85	85
4.19	Gesamtlänge Overall Length	l <sub>1</sub> (mm)	1700	1590	1590	1748	1880	1930
4.20	Länge einschl. Gabelrücken Length of Face of Forks	l <sub>2</sub> (mm)	550	440	440	598	730	770
4.21	Gesamtbreite Overall Width	b <sub>1</sub> (mm)	565	700	700	710	730	730
4.22	Gabelzinkenmaße Fork Dimensions	s/e/l	50/150/1150	47/160/1150	47/160/1150	65/170/1150	70/170/1150	70/170/1150
4.25	Gabelaußenabstand Distance between Fork Arms	b <sub>2</sub> (mm)	560	520	520	540	540	540
4.32	Bodenfreiheit, Mitte Radstand Ground Clearance, Center of Wheelbase	m <sub>2</sub> (mm)	30	34	34	30	35	35
4.34	Arbeitsgangbreite bei Paletten 800x1200 quer Aisle Width for Pallets 800x1200 crossways	Ast (mm)	1929	1944	1944	2065	2069	2084
4.35	Wenderadius Turning Radius	WA (mm)	1475	1480	1480	1638	1651	1712
5.1	Fahrgeschwindigkeit, mit/ohne Last Driving speed, laden/unladen	km/h	3,5/4,0	5,0/5,2	5,0/5,2	5,5/6,0	7,5/8,5	7,5/8,5
5.2	Fahrgeschwindigkeit, mit/ohne Last bei eingeklappter Plattform Driving speed, laden/unladen without platform	mm/s	-	-	-	-	5,5/6,0	5,5/6,0
5.2	Hubgeschwindigkeit, mit/ohne Last Lifting speed, laden/unladen	mm/s	51/60	27/35	27/35	51/60	56/60	56/60
5.3	Senkgeschwindigkeit, mit/ohne Last Lowering speed, laden/unladen	mm/s	52/59	42/27	42/27	52/59	57/57	57/57
5.8	max. Steigfähigkeit mit/ohne Last max. Gradeability, laden/unladen	%	3/10	5/8	5/8	6/8	8/16	8/16
5.10	Betriebsbremse Service Brake		Elektrisch / Electric	Elektrisch / Electric	Elektrisch / Electric	Elektrisch / Electric	Elektrisch / Electric	Elektrisch / Electric
6.1	Fahrmotor, Leistung S2 60min Drive motor, rating S2 60min	kW	0,65	1,0	0,6 (AC)	1,1 (AC)	1,5 (AC)	1,5 (AC)
6.2	Hubmotor, Leistung bei S3 15% Lift Motor, rating S3 at 15%	kW	0,8	0,8	0,8	0,8	2,2	2,2
6.3	Batterie nach DIN 43531/35/36 A,B,C, nein Battery acc. DIN 43531/35/36 A,B,C, no		nein / no	nein / no	nein / no	3PZB nein / no	3PZB nein / no	nein / no
6.4	Batteriespannung, Nennkapazität K <sub>n</sub> Battery Voltage, nominal Capacity K <sub>n</sub>	V/Ah	2x 12/65	2x12/80	2x12/80	24/210 o. 250	24/210	24/360
6.5	Batteriegewicht Battery Weight	kg	2x 26	2x25	2x25	205	205	275
	Batterieabmessungen Battery dimensions	mm	260x170x220	260/170/230	260/170/230	650x220x575	650x220x575	750x275x672
8.1	Art der Fahrsteuerung Type of drive control		Impuls	Impuls	Impuls	Impuls	Impuls	Impuls
	Controllersteuerung Drive Control		CURTIS DC	CURTIS DC	CURTIS AC	ZAPI AC	CURTIS AC	CURTIS AC
	Ladegerät Charger		intern internal	intern internal	intern internal	extern external	extern external	extern external
8.4	Schalldruckpegel nach EN 12053, Fahrerohr Manufacturer (abbreviation)	db (A)	< 74	< 70	< 70	< 70	< 70	< 70

Dieses Typenblatt nennt die Angaben des Standardgerätes. Änderungen an Bereifung, Hubgerüst oder Zusatzinstallationen können zu abweichenden Werten führen. Irrtümer, Änderungen und Verbesserungen bleiben vorbehalten. Mit Erscheinen eines neuen Datenblatts verliert dieses Datenblatt seine Gültigkeit.

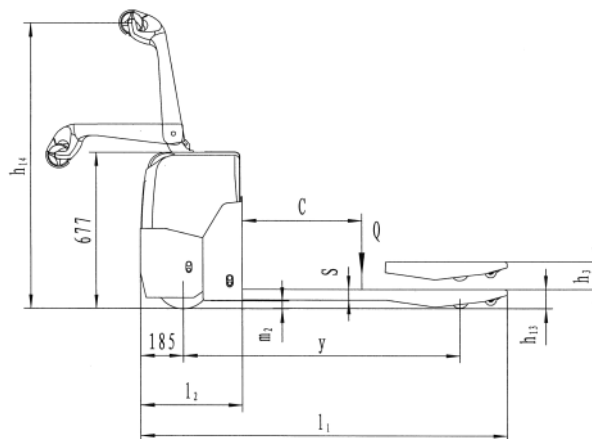
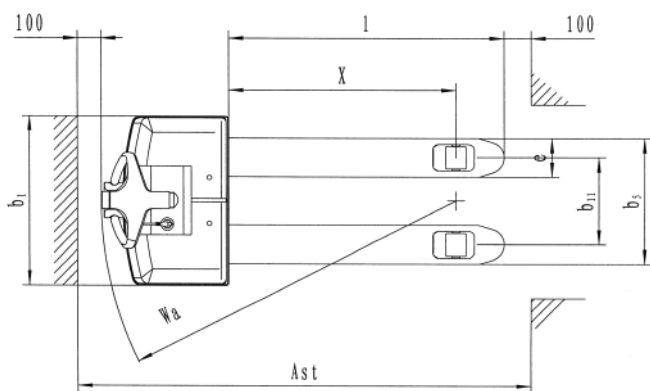
# Elektrohubwagen Reihe E-xxBF/MG/PL

## Electric pallet trucks series E-xxBF/MG/PL

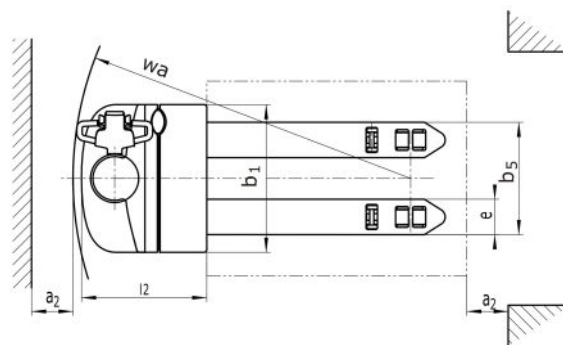
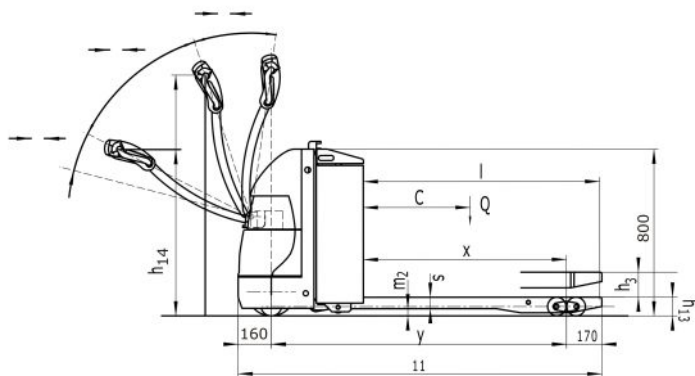
Technische Daten nach DIN 2198  
 Technical Data acc. DIN 2198

Stand 03/2011

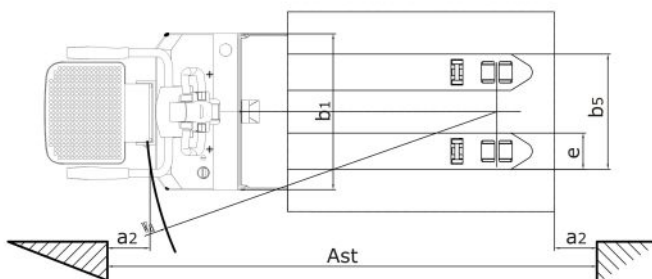
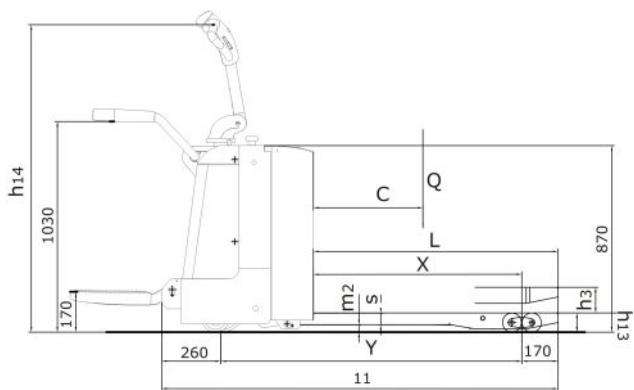
### Modell E-15BF / E-15BF-AC



### Modell E-20MG-AC



### Modell E-20PL-AC



# Kompakte Elektrohubwagen mit AC oder DC Antrieb

HanseLifter bietet Ihnen mit diesen Modellen Lösungen für unterschiedliche Einsatzmöglichkeiten an.

## Modell E-20MG-AC

Der Elektroniederhubwagen E-20MG-AC ist ein echtes Arbeitstier mit einem wartungsfreien Drehstrom-Fahrmotor. Dadurch erreicht er eine höhere Umschlagsleistung und einen ca. 15% besseren Wirkungsgrad als vergleichbare Modelle mit DC-Nebenschlusstechnik. Durch die lange Deichsel und besonders leichte Lenkung ist ein spielend einfaches Handling gewährleistet. Dadurch eignet sich dieser Elektroniederhubwagen besonders für den Einsatz auf engstem Raum.

### Ausstattungsmerkmale E-BF:

- Elektrisches Heben - Senken - Fahren
- Ergonomische und sichere Bauweise
- Service- und wartungsfreundlich durch modulare Bauweise
- Multifunktionaler Deichselkopf
- Wartungsarme Batterie
- Hochwertige Polyurethanrollen
- Elektromagnetische Bremsen
- Batterie- und Ladestandanzeige
- Betriebsstundenzähler
- Internes Ladegerät mit automatischer Abschaltung



MODELL E-BF: Ein praktischer Helfer in Lager und Betrieb.

## Modell E-20PL-AC

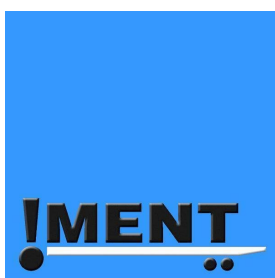
Für die Be- und Entladung von LKW und Containern, in der Hauptsache aber zum Kommissionieren von Waren über mittlere bis lange Wegstrecken ist der E-20PL-AC auf Grund seiner hohen Geschwindigkeit von 8,5 km/h bestens geeignet. Der Deichselstapler lässt sich sowohl im Mitgänger- als auch im Mitfahrerbetrieb nutzen. Auf Wunsch sind auch individuelle Fahrparameter möglich mit denen die Geschwindigkeit auf bis zu 12 km/h erhöht werden kann. Dank der optionalen Batterie mit 360Ah erreicht dieser Elektro-Hubwagen eine hohe Umschlagsleistung beim Kommissionieren und Be- und Entladen von palettierten Waren.

### Ausstattungsmerkmale E-20PL-AC/E-20MG-AC:

- Ergonomischer, multifunktionaler Deichselkopf
- Feinfühliges Geschwindigkeitssteuerung
- Auf Wunsch einstellbare Fahrparameter
- Automatische Standby Schaltung bei Nichtgebrauch
- Batteriestandsanzeige mit Betriebsstundenzähler
- AMP Steckverbindungen
- Automatische Bremse verhindert Wegrollen an Rampen
- Elektromagnetische Bremsen
- Lange Einsatzfähigkeit
- **OPTIONAL: Mit verschiedenen Gabellängen**



MODELL E-20-PL-AC: Hochwertige stoßgedämpfte Mitfahrerplattform mit Antirutschbelag als Standard.



Liestalerstrasse 33 4412 Nuglar  
Tel.: 0041 (0)56 624 30 60  
info@ment.ch ment.ch



HanseLifter empfiehlt LIFTOL Schmierstoffe und Öle